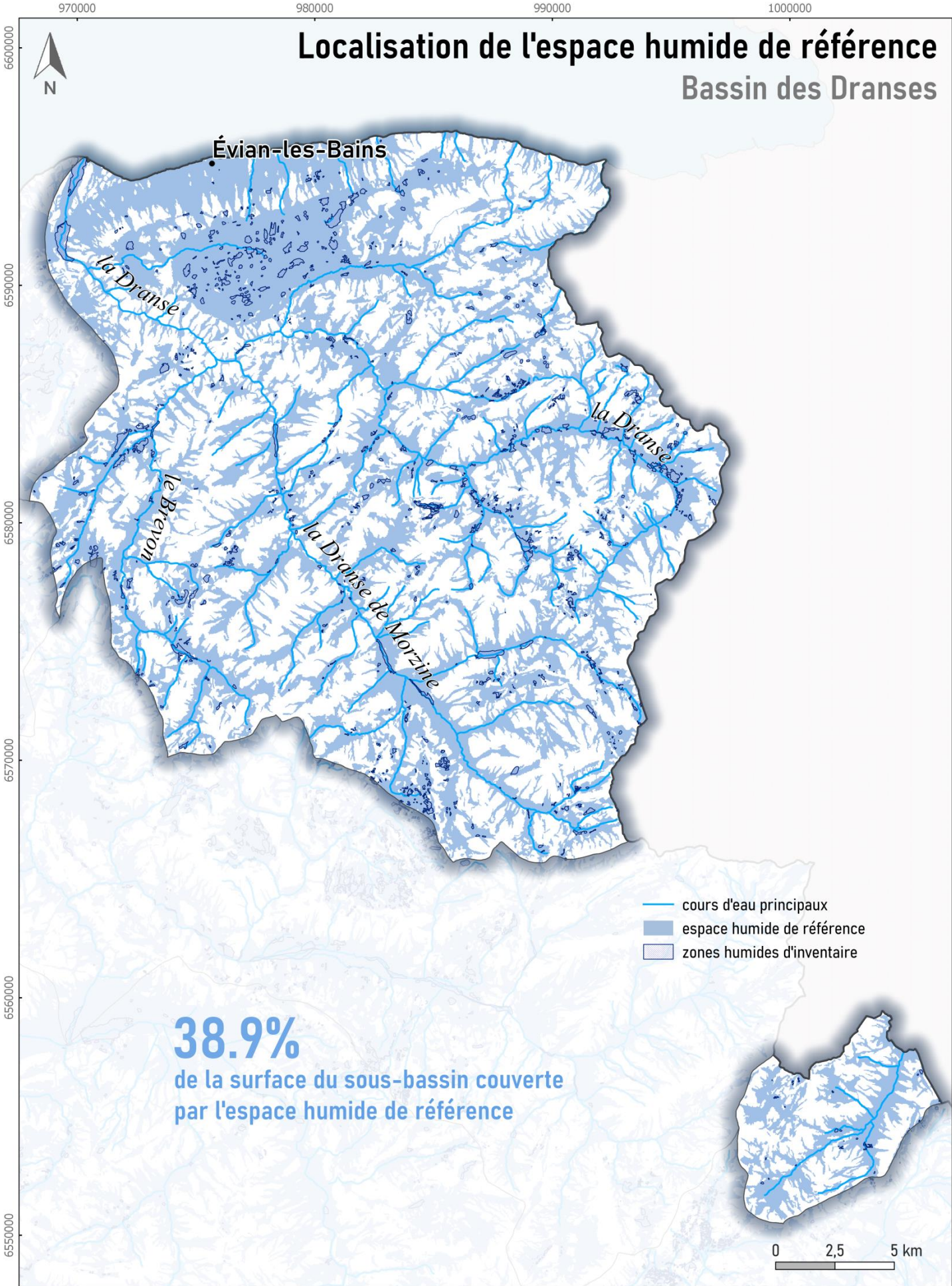
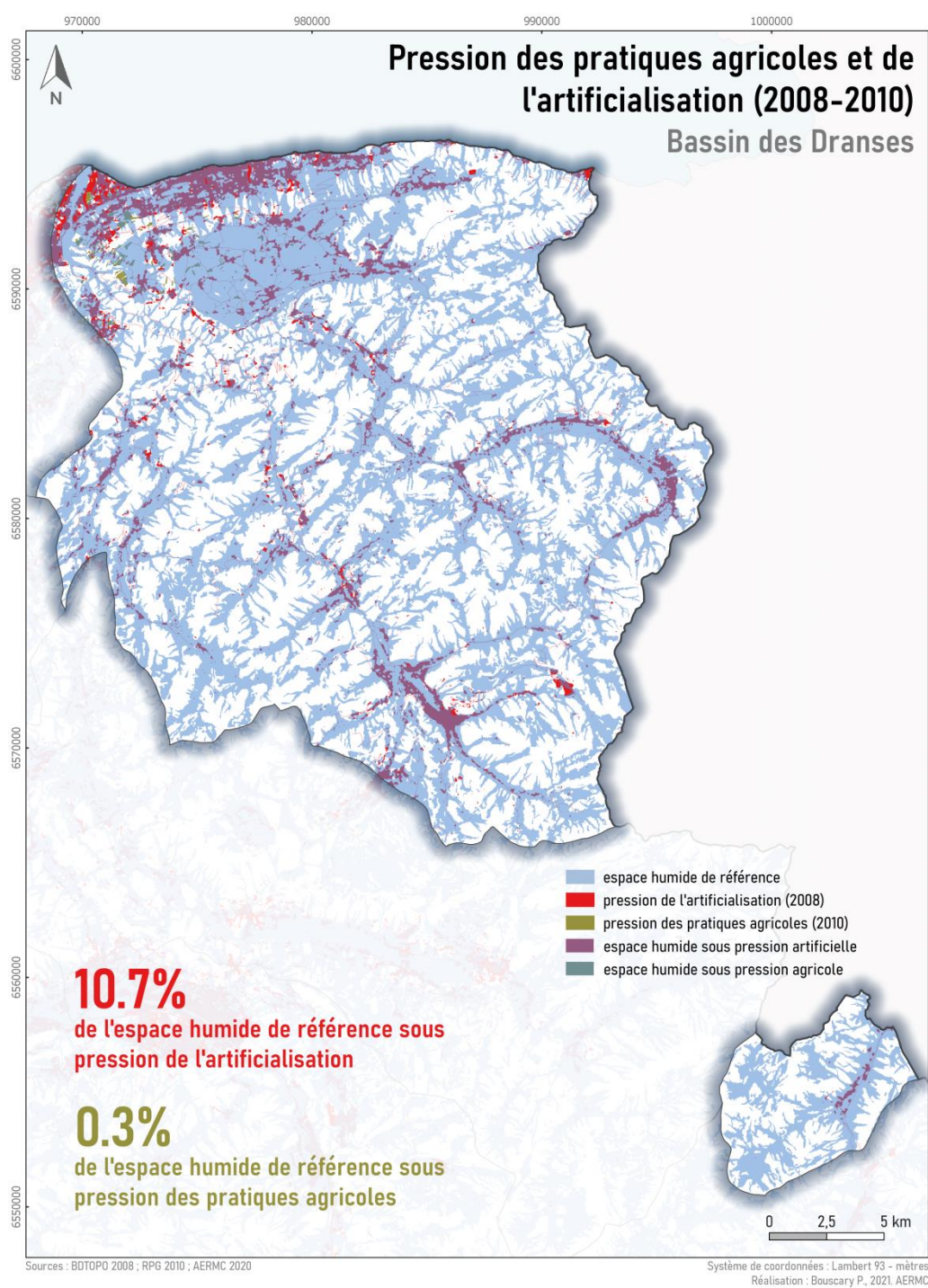


# Localisation de l'espace humide et des pressions associées dans le bassin versant : Dranses (HR\_06\_04) :



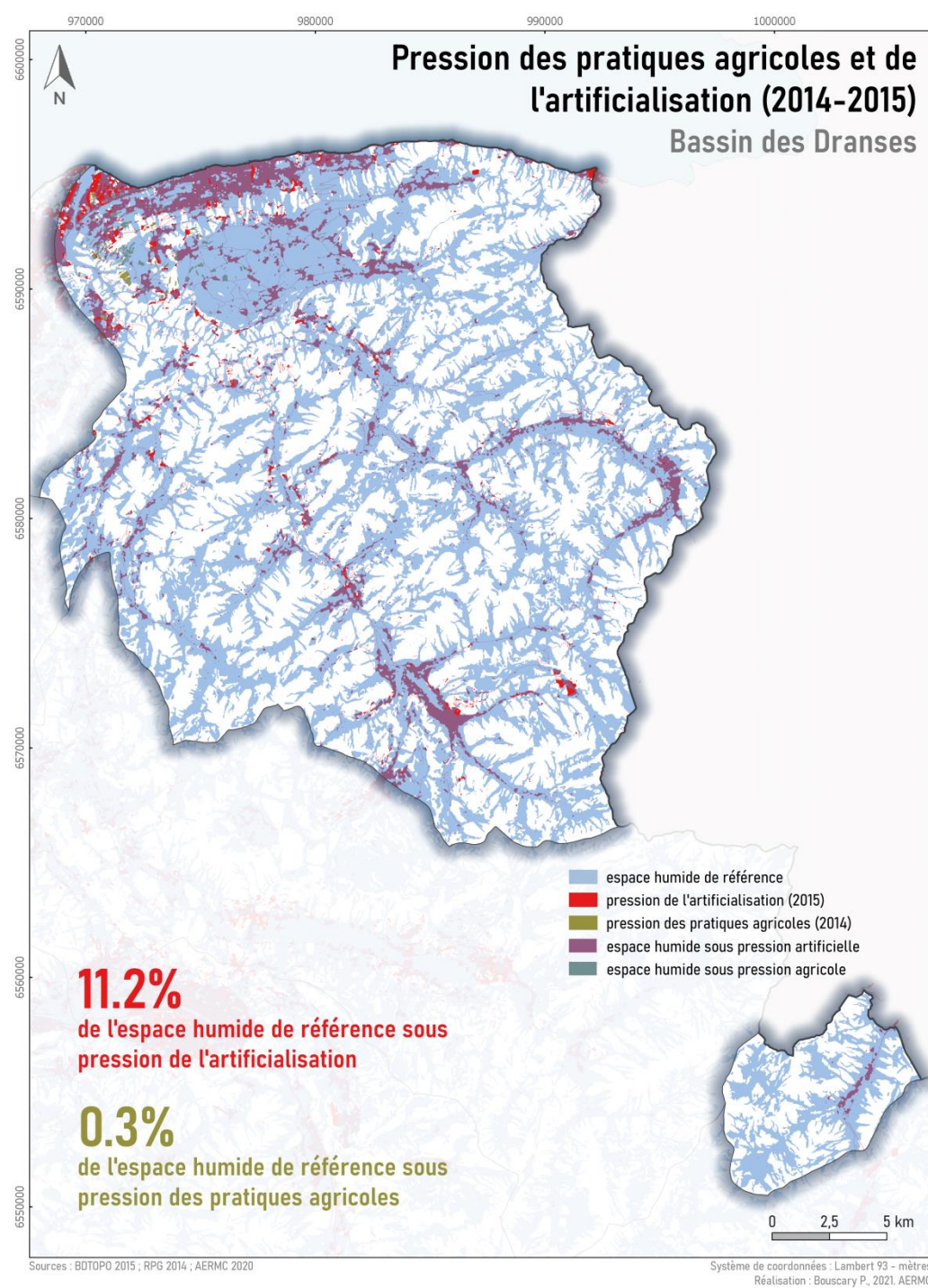
Superficie du sous bassin	67316,1 ha
Superficie de l'espace humide de référence	26154,1 ha
Écorégions dans le sous bassin	<ul style="list-style-type: none"><li>- N°11 : Rhône amont</li><li>- N°36 : Massif des Ecrins - Mont-Blanc</li><li>- N°40 : Hautes-Préalpes calcaires</li><li>- N°41 : Massifs Chablais-Aravis</li><li>- N°49 : Massifs des Alpes internes</li></ul>
Commentaires	Fonds de vallées et vallons associés ; replats, pentes douces et dépressions sur moraines, grès, schistes, flysch (bassin lémanique, plateau morainique de Gavot, montagne de Séraussaix, plateau des Chavannes, etc.).





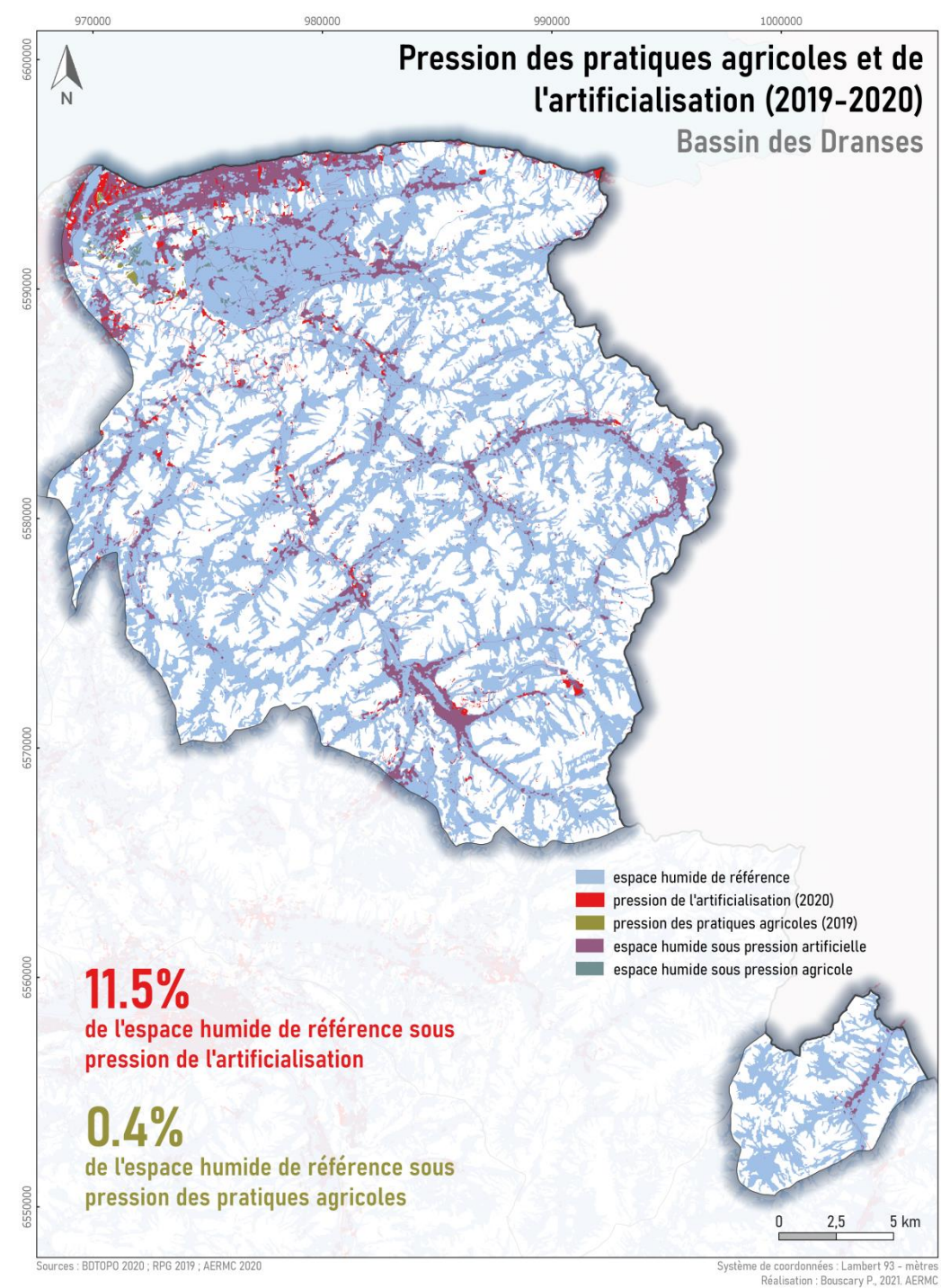
7.1% du bassin sous pression de l'artificialisation

0.3% du bassin sous pression des pratiques agricoles



7.4% du bassin sous pression de l'artificialisation

0.3% du bassin sous pression des pratiques agricoles



7.6% du bassin sous pression de l'artificialisation

0.3% du bassin sous pression des pratiques agricoles